

製品名: ホルモン感受性リパーゼウサギポリクローナル抗体**カタログ番号:** APRab00464

研究使用のみ

概要

説明	ウサギポリクローナル抗体
宿主	うさぎ
応用	WB,IHC,ELISA
反応性	ヒト、マウス、ラット
標識	非共役
修飾	未修正
アイソタイプ	IgG
クローン性	ポリクローナル
形態	液体
濃度	1mg/ml
保存	アリコートし、-20°Cで保存してください（12ヶ月有効）。凍結/融解サイクルを避けてください。
輸送	氷袋
バッファー	50% グリセロール、0.5% 保護タンパク質、0.02% アジ化ナトリウムを含む PBS 液 (pH 7.3)。
精製	アフィニティークロマトグラフィー

応用

希釈倍率	WB 1:500-1:1000,IHC 1:50-1:100,ELISA 1:5000-1:20000
分子量	Calculated MW: 117 kDa; Observed MW: 120 kDa

抗原情報

遺伝子名	LIPE
別名	LIPE; Hormone-sensitive lipase; HSL
遺伝子 ID	3991
SwissProt ID	Q05469
免疫原	抗血清はヒト HSL 由来の合成ペプチドに対して作製された。アミノ酸範囲: 518-567

背景

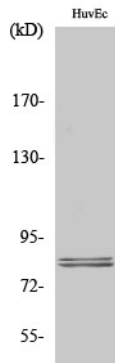
ホルモン感受性リパーゼは、「GDXG」ファミリーに属する脂肪分解酵素です。トリグリセリドの脂肪分解において律速段階を担います。脂肪組織および心臓では、主に貯蔵トリグリセリドを遊離脂肪酸に加水分解し、ステロイド産生組織では、主にコレステロール

エステルを遊離コレステロールに変換してステロイドホルモンを産生します。

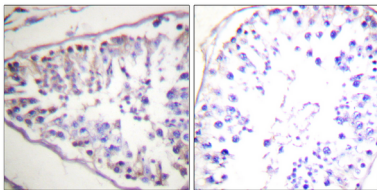
研究分野

心血管系

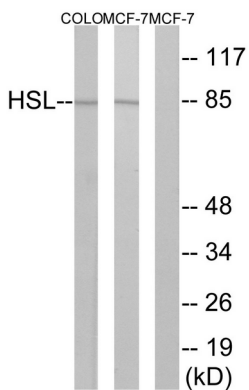
画像データ



ホルモン感受性リパーゼ抗体を使用した、さまざまな溶解物中のホルモン感受性リパーゼのウェスタンブロット分析。



HSL 抗体を用いたパラフィン包埋ヒト扁桃組織の免疫組織化学染色。抗原賦活化には、高圧高温クエン酸ナトリウム (pH 6.0) を使用しました。右側はブロッキングペプチドを添加したサンプルです。



COLO および MCF-7 ライセート中のホルモン感受性リパーゼを HSL 抗体を用いてウェスタンブロット分析した。右レーンは合成ペプチドでブロッキングした。