

製品名: MDM2 ウサギポリクローナル抗体**カタログ番号: APRab00459**

研究使用のみ

概要

説明	ウサギポリクローナル抗体
宿主	うさぎ
応用	WB,IHC,ICC/IF
反応性	人間、ネズミ
標識	非共役
修飾	未修正
アイソタイプ	IgG
クローン性	ポリクローナル
形態	液体
濃度	1mg/ml
保存	アリコートし、-20°Cで保存してください（12 ヶ月有効）。凍結/融解サイクルを避けてください。
輸送	氷袋
バッファー	50% グリセロール、0.5% 保護タンパク質、0.02% アジ化ナトリウムを含む PBS 液 (pH 7.3)。
精製	アフィニティー精製

応用

希釈倍率	WB 1:500-1:1000,IHC 1:50-1:100,ICC/IF 1:100-1:200
分子量	Calculated MW: 55 kDa; Observed MW: 90 kDa

抗原情報

遺伝子名	MDM2
別名	Double minute 2 protein; Hdm2; Oncoprotein Mdm2
遺伝子 ID	4193
SwissProt ID	Q00987
免疫原	標的タンパク質に対応する合成ペプチド

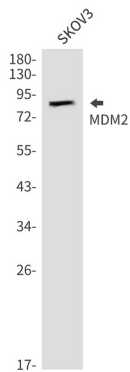
背景

E3 ユビキチン - タンパク質リガーゼは、p53/TP53 のユビキチン化を媒介し、プロテアソームによる分解を引き起こします。

研究分野

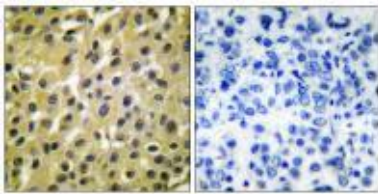
神経科学

画像データ



MDM2 抗体を使用した SKOV-3 溶解物中の MDM2 のウエスタン プロット分析。

MDM2 抗体を用いたパラフィン包埋ヒト乳癌組織の免疫組織化学染色。抗原賦活化には、高圧高温クエン酸ナトリウム (pH 6.0) を使用しました。右側はブロッキングペプチドを添加したサンプルです。



MDM2 抗体 (緑) を使用した A549 細胞における MDM2 の免疫蛍光分析。

