

製品名: GPR75 ウサギポリクローナル抗体**カタログ番号: APRab00456**

研究使用のみ

概要

説明	ウサギポリクローナル抗体
宿主	うさぎ
応用	WB,ICC/IF,ELISA
反応性	ヒト、マウス
標識	非共役
修飾	未修正
アイソタイプ	IgG
クローン性	ポリクローナル
形態	液体
濃度	1mg/ml
保存	アリコートし、-20°Cで保存してください（12ヶ月有効）。凍結/融解サイクルを避けてください。
輸送	氷袋
バッファー	50% グリセロール、0.5% 保護タンパク質、0.02% アジ化ナトリウムを含む PBS 液 (pH 7.3)。
精製	アフィニティー精製

応用

希釈倍率	WB 1:500-1:1000,ICC/IF 1:50-1:200,ELISA 1:5000-1:20000
分子量	Calculated MW: 59 kDa; Observed MW: 59 kDa

抗原情報

遺伝子名	GPR75
別名	Probable G-protein coupled receptor 75
遺伝子 ID	10936
SwissProt ID	O95800
免疫原	抗血清はヒト GPR75 由来の合成ペプチドに対して作製された。アミノ酸範囲: 381-430

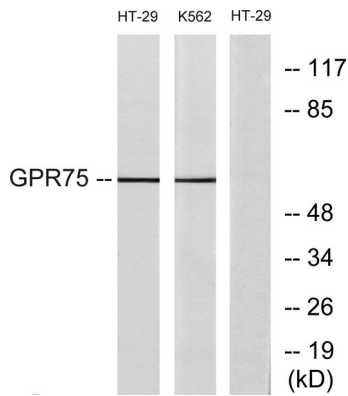
背景

ケモカイン CCL5/RANTES によって活性化される G タンパク質共役受容体。

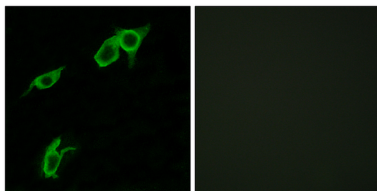
研究分野

シグナル伝達

画像データ



GPR75 抗体を用いた HT-29 および K562 ライセート中の GPR75 のウェスタンブロット解析。右レーンには合成ペプチドでブロッキングされている。



GPR75 抗体を用いた LOVO 中の GPR75 の免疫蛍光染色。右の写真は合成ペプチドを用いてブロッキングした画像です。