

製品名: Toll 様受容体 13 ウサギポリクローナル抗体**カタログ番号: APRab00444**

研究使用のみ

概要

説明	ウサギポリクローナル抗体
宿主	うさぎ
応用	IHC
反応性	ヒト、マウス、ラット
標識	非共役
修飾	未修正
アイソタイプ	IgG
クローン性	ポリクローナル
形態	液体
濃度	1mg/ml
保存	アリコートし、-20°Cで保存してください（12 ヶ月有効）。凍結/融解サイクルを避けてください。
輸送	氷袋
バッファー	50% グリセロール、0.5% 保護タンパク質、0.02% アジ化ナトリウムを含む PBS 液 (pH 7.3)。
精製	アフィニティー精製

応用

希釈倍率	IHC 1:50-1:100
分子量	-

抗原情報

遺伝子名	Tlr13
別名	Toll-Like Receptor 13; Toll like receptor 13 antibody
遺伝子 ID	279572.0
SwissProt ID	Q6R5N8
免疫原	-

背景

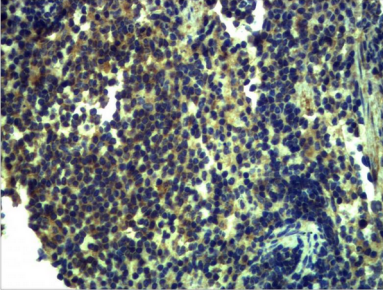
細菌由来の 23S rRNA を認識し結合する、自然免疫および獲得免疫の構成要素。TLR (Toll 様受容体) は、微生物特異的な分子パターンを認識することで、病原体に対する宿主の免疫応答を制御する。MYD88 および TRAF6 を介して作用し、NF- κ B の活性化、サイト

カイン分泌、そして炎症反応を引き起こす。

研究分野

免疫学

画像データ



Toll 様受容体 13 抗体を使用したパラフィン包埋マウス脾臓組織の免疫組織化学分析。抗原賦活化には高圧高温クエン酸ナトリウム pH 6.0 を使用しました。