

製品名: PEPC ウサギポリクローナル抗体**カタログ番号: APRab00439**

研究使用のみ

概要

説明	ウサギポリクローナル抗体
宿主	うさぎ
応用	WB
反応性	植物
標識	非共役
修飾	未修正
アイソタイプ	IgG
クローン性	ポリクローナル
形態	液体
濃度	1mg/ml
保存	アリコートし、-20°Cで保存してください（12 ヶ月有効）。凍結/融解サイクルを避けてください。
輸送	氷袋
バッファー	50% グリセロール、0.5% 保護タンパク質、0.02% アジ化ナトリウムを含む PBS 液 (pH 7.3)。
精製	アフィニティー精製

応用

希釈倍率	WB 1:500-1:1000
分子量	Calculated MW: 42 kDa; Observed MW: 105-109 kDa

抗原情報

遺伝子名	PGC
別名	PGC; Gastricsin; Pepsinogen C
遺伝子 ID	5225
SwissProt ID	P20142
免疫原	ヒトペプシノーゲン II/PGC の組み換えタンパク質

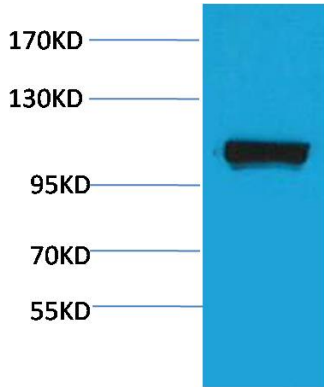
背景

さまざまなタンパク質を加水分解します。

研究分野

心血管系

画像データ



PEPC 抗体を使用したトウモロコシ溶解物中の PEPC のウエスタン プロット分析。