

**製品名: ウシ血清アルブミンウサギポリクローナル抗体****カタログ番号: APRab00436**

研究使用のみ

**概要**

説明	ウサギポリクローナル抗体
宿主	うさぎ
応用	WB,ELISA
反応性	牛
標識	非共役
修飾	未修正
アイソタイプ	IgG
クローン性	ポリクローナル
形態	液体
濃度	1mg/ml
保存	アリコートし、-20°Cで保存してください（12ヶ月有効）。凍結/融解サイクルを避けてください。
輸送	氷袋
バッファー	50% グリセロール、0.5% 保護タンパク質、0.02% アジ化ナトリウムを含む PBS 液 (pH 7.3)。
精製	アフィニティー精製

**応用**

希釈倍率	WB 1:500-1:1000,ELISA 1:5000-1:20000
分子量	Calculated MW: 69 kDa; Observed MW: 66 kDa

**抗原情報**

遺伝子名	Alb
別名	BSA; ALB; Albumin; HSA; PRO0883; Serum Albumin
遺伝子 ID	280717.0
SwissProt ID	P02769
免疫原	-

**背景**

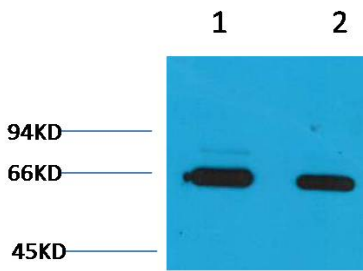
血清アルブミンは血漿の主要タンパク質であり、水、Ca<sup>2+</sup>、Na<sup>+</sup>、K<sup>+</sup>、脂肪酸、ホルモン、ビリルビン、薬物に対する優れた結合能を有します。その主な機能は血液のコロイド浸透圧の調節です。血漿中の主要な亜鉛輸送体であり、通常、血漿中の亜鉛の約 80%

を結合します。

## 研究分野

心血管系

## 画像データ



ウシ血清アルブミン抗体を使用したウシ血清アルブミン溶解物中のウシ血清アルブミンのウエスタンブロット分析。