

**製品名: Rab2B ウサギポリクローナル抗体****カタログ番号: APRab00428**

研究使用のみ

**概要**

説明	ウサギポリクローナル抗体
宿主	うさぎ
応用	WB,ELISA
反応性	ヒト、マウス、ラット
標識	非共役
修飾	未修正
アイソタイプ	IgG
クローン性	ポリクローナル
形態	液体
濃度	1mg/ml
保存	アリコートし、-20°Cで保存してください（12ヶ月有効）。凍結/融解サイクルを避けてください。
輸送	氷袋
バッファー	50% グリセロール、0.5% 保護タンパク質、0.02% アジ化ナトリウムを含む PBS 液 (pH 7.3)。
精製	アフィニティークロマトグラフィー

**応用**

希釈倍率	WB 1:500-1:1000,ELISA 1:5000-1:20000
分子量	Calculated MW: 24 kDa; Observed MW: 24 kDa

**抗原情報**

遺伝子名	RAB2B
別名	Ras-related protein Rab-2B
遺伝子 ID	84932
SwissProt ID	Q8WUD1
免疫原	抗血清はヒト RAB2B 由来の合成ペプチドに対して作製された。アミノ酸範囲: 103-152

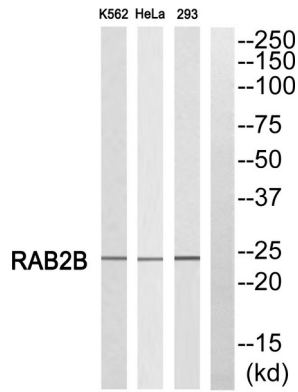
**背景**

小胞体からゴルジ体へのタンパク質輸送に必要です。

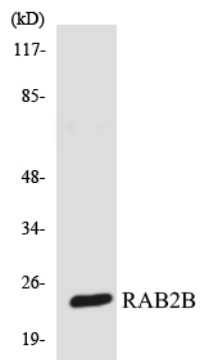
## 研究分野

シグナル伝達

## 画像データ



K562、Hela、293 ライセート中の Rab2B を RAB2B 抗体を用いてウェスタンブロット解析した。右レーンは RAB2B ペプチドでブロッキングされている。



RAB2B 抗体を使用した 293 溶解物中の Rab2B のウェスタンブロット分析。