

製品名: SGLT1 ウサギポリクローナル抗体**カタログ番号: APRab00424**

研究使用のみ

概要

説明	ウサギポリクローナル抗体
宿主	うさぎ
応用	WB,ELISA
反応性	ヒト、マウス、ラット
標識	非共役
修飾	未修正
アイソタイプ	IgG
クローン性	ポリクローナル
形態	液体
濃度	1mg/ml
保存	アリコートし、-20°Cで保存してください（12 ヶ月有効）。凍結/融解サイクルを避けてください。
輸送	氷袋
バッファー	50% グリセロール、0.5% 保護タンパク質、0.02% アジ化ナトリウムを含む PBS 液 (pH 7.3)。
精製	アフィニティークロマトグラフィー

応用

希釈倍率	WB 1:500-1:1000,ELISA 1:5000-1:20000
分子量	Calculated MW: 73 kDa; Observed MW: 73 kDa

抗原情報

遺伝子名	SLC5A1
別名	SLC5A1; NAGT; SGLT1; Sodium/glucose cotransporter 1; Na(+)/glucose cotransporter 1; High affinity sodium-glucose cotransporter; Solute carrier family 5 member 1
遺伝子 ID	6523
SwissProt ID	P13866
免疫原	抗血清はヒト SGLT-1 由来の合成ペプチドに対して作製された。アミノ酸範囲: 525-574

背景

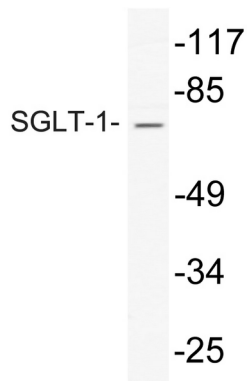
Na⁺共輸送によってグルコースを細胞内へ能動的に輸送します。Na⁺とグルコースのカップリング比は 2:1 です。哺乳類の腎臓にお

ける効率的な基質輸送は、腎臓近位尿細管に沿って直列に配置された、低親和性・高容量 Na⁺/グルコース共輸送体と高親和性・低容量 Na⁺/グルコース共輸送体の協調作用によって実現されます。

研究分野

シグナル伝達

画像データ



SGLT1 抗体を使用した HepG2 溶解物中の SGLT1 のウエスタン ブロット分析。