

製品名: MCL1 ウサギポリクローナル抗体**カタログ番号: APRab00406**

研究使用のみ

概要

説明	ウサギポリクローナル抗体
宿主	うさぎ
応用	WB,IHC,ELISA
反応性	ヒト、マウス、ラット
標識	非共役
修飾	未修正
アイソタイプ	IgG
クローン性	ポリクローナル
形態	液体
濃度	1mg/ml
保存	アリコートし、-20°Cで保存してください（12ヶ月有効）。凍結/融解サイクルを避けてください。
輸送	氷袋
バッファー	50% グリセロール、0.5% 保護タンパク質、0.02% アジ化ナトリウムを含む PBS 液 (pH 7.3)。
精製	アフィニティークロマトグラフィー

応用

希釈倍率	WB 1:500-1:1000,IHC 1:50-1:100,ELISA 1:5000-1:20000
分子量	Calculated MW: 37 kDa; Observed MW: 37 kDa

抗原情報

遺伝子名	MCL1
別名	MCL1; BCL2L3; Induced myeloid leukemia cell differentiation protein Mcl-1; Bcl-2-like protein 3; Bcl2-L-3; Bcl-2-related protein EAT/mcl1; mcl1/EAT
遺伝子 ID	4170
SwissProt ID	Q07820
免疫原	抗血清はヒト MCL1 由来の合成ペプチドに対して作製された。アミノ酸範囲: 91-140

背景

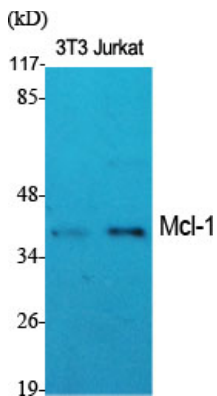
MCL1 は、Bcl-2 ファミリーに属する骨髄細胞白血病タンパク質です。異なるアイソフォームをコードする 2 つの選択的スプライシン

グ転写産物が同定されています。長い方の遺伝子産物（アイソフォーム 1）はアポトーシスを阻害することで細胞生存を促進し、短い方の遺伝子産物（アイソフォーム 2）はアポトーシスを促進し、細胞死を誘導します。

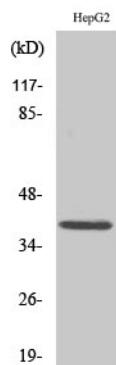
研究分野

細胞生物学

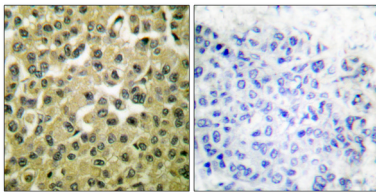
画像データ



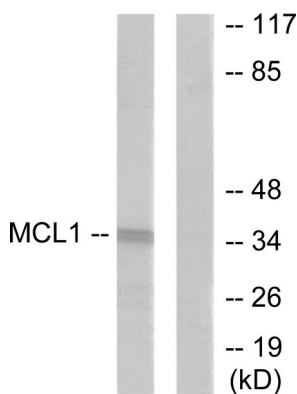
MCL1 抗体を使用したさまざまな溶解物中の MCL1 のウエスタン ブロット分析。



Mcl1 抗体を使用した Jurkat 溶解物中の MCL1 のウエスタン ブロット分析。



MCL1 抗体を用いたパラフィン包埋ヒト乳癌組織の免疫組織化学染色。抗原賦活化には、高圧高温クエン酸ナトリウム (pH 6.0) を使用した。右側はブロッキングペプチドを添加したサンプル。



MCL1 抗体を使用した HUVEC 溶解物中の MCL1 のウエスタン ブロット分析。右側のレーンは合成ペプチドでブロックされています。

