

**製品名: カップアクチンウサギポリクローナル抗体****カタログ番号: APRab00393**

研究使用のみ

**概要**

説明	ウサギポリクローナル抗体
宿主	うさぎ
応用	WB,ELISA
反応性	ヒト、マウス
標識	非共役
修飾	未修正
アイソタイプ	IgG
クローン性	ポリクローナル
形態	液体
濃度	1mg/ml
保存	アリコートし、-20°Cで保存してください（12ヶ月有効）。凍結/融解サイクルを避けてください。
輸送	氷袋
バッファー	50% グリセロール、0.5% 保護タンパク質、0.02% アジ化ナトリウムを含む PBS 液 (pH 7.3)。
精製	アフィニティークロマトグラフィー

**応用**

希釈倍率	WB 1:500-1:1000,ELISA 1:5000-1:20000
分子量	Calculated MW: 42 kDa; Observed MW: 42 kDa

**抗原情報**

遺伝子名	ACTBL2
別名	ACT
遺伝子 ID	345651
SwissProt ID	Q562R1
免疫原	抗血清はヒト ACTBL2 由来の合成ペプチドに対して作製された。アミノ酸範囲: 81-130

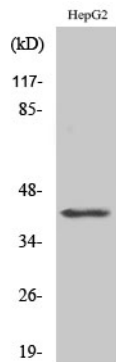
**背景**

アクチンは、さまざまな種類の細胞運動に関与する高度に保存されたタンパク質であり、すべての真核細胞で普遍的に発現しています。

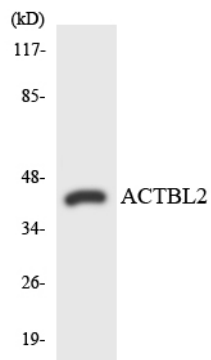
## 研究分野

タグとセルマーカー

## 画像データ



カッパアクチン抗体を使用した、さまざまな溶解物中のカッパアクチンのウェスタンブロット分析。



ACTBL2 抗体を使用した HUVEC 溶解物中のカッパアクチンのウェスタンブロット分析。