

製品名: ZEB1 ウサギポリクローナル抗体**カタログ番号: APRab00361**

研究使用のみ

概要

説明	ウサギポリクローナル抗体
宿主	うさぎ
応用	WB,IHC,ICC/IF,FC
反応性	人間
標識	非共役
修飾	未修正
アイソタイプ	IgG
クローン性	ポリクローナル
形態	液体
濃度	1mg/ml
保存	アリコートし、-20°Cで保存してください（12ヶ月有効）。凍結/融解サイクルを避けてください。
輸送	氷袋
バッファー	50mM トリスグリシン（pH 7.4）、0.15M NaCl、40%グリセロール、0.01%アジ化ナトリウム、0.05%保護タンパク質
精製	アフィニティー精製

応用

希釈倍率	WB 1:500-1:1000,IHC 1:50-1:100,ICC/IF 1:50-1:200,FC 1:50-1:100
分子量	Calculated MW: 124 kDa; Observed MW: 200 kDa

抗原情報

遺伝子名	ZEB1
別名	BZP; TCF8; AREB6; FECD6; NIL2A; PPCD3; ZFHEP; ZFHX1A; DELTAEF1
遺伝子 ID	6935
SwissProt ID	P37275
免疫原	ヒト ZEB1 の組み換えタンパク質

背景

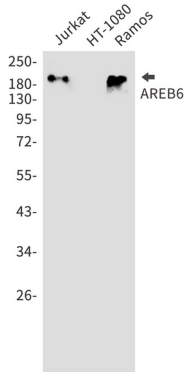
インターロイキン-2 (IL-2) 遺伝子の発現を阻害します。IL-2 遺伝子の転写抑制に関与している可能性があります。cDNA の量と細胞

の種類に応じて、ATP1A1 遺伝子のプロモーター活性を増強または抑制します。

研究分野

エピジェネティクスと核シグナル伝達

画像データ



ZEB1 抗体を使用した、Jurkat、HT-1080、Ramos 溶解物中の ZEB1/TCF8 のウエスタンブロット分析。