

**製品名: ApoL1 ウサギポリクローナル抗体****カタログ番号: APRab00353**

研究使用のみ

**概要**

説明	ウサギポリクローナル抗体
宿主	うさぎ
応用	WB, ICC/IF, FC, IP
反応性	人間
標識	非共役
修飾	未修正
アイソタイプ	IgG
クローン性	ポリクローナル
形態	液体
濃度	1mg/ml
保存	アリコートし、-20°Cで保存してください（12ヶ月有効）。凍結/融解サイクルを避けてください。
輸送	氷袋
バッファー	50mM トリスグリシン（pH 7.4）、0.15M NaCl、40%グリセロール、0.01%アジ化ナトリウム、0.05%保護タンパク質
精製	アフィニティー精製

**応用**

希釈倍率	WB 1:500-1:1000, ICC/IF 1:50-1:200, FC 1:50-1:100, IP 1:20-1:50
分子量	Calculated MW: 44 kDa; Observed MW: 44 kDa

**抗原情報**

遺伝子名	APOL1
別名	APOL1; APOL; Apolipoprotein L1; Apolipoprotein L; Apo-L; ApoL; Apolipoprotein L-I; ApoL-I
遺伝子 ID	8542
SwissProt ID	O14791
免疫原	ヒトアポリポタンパク質 L1/APOL1 の組換えタンパク質

**背景**

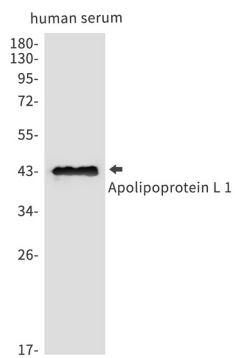
体全体における脂質の交換と輸送に関与している可能性がある。末梢細胞から肝臓へのコレステロールの逆輸送に関与している可能

性がある。

## 研究分野

心血管系

## 画像データ



ApoL1 抗体を使用したヒト血清溶解物中のアポリポタンパク質 L1/APOL1 のウエスタンブロット分析。