

製品名: RRM1 ウサギポリクローナル抗体**カタログ番号: APRab00344**

研究使用のみ

概要

説明	ウサギポリクローナル抗体
宿主	うさぎ
応用	WB,IHC,ICC/IF,FC,IP
反応性	ヒト、マウス、ラット
標識	非共役
修飾	未修正
アイソタイプ	IgG
クローン性	ポリクローナル
形態	液体
濃度	1mg/ml
保存	アリコートし、-20°Cで保存してください（12ヶ月有効）。凍結/融解サイクルを避けてください。
輸送	氷袋
バッファー	リン酸緩衝生理食塩水中のウサギ IgG、pH 7.4、150mM NaCl、0.02%アジ化ナトリウムおよび50%グリセロール。
精製	アフィニティークロマトグラフィー

応用

希釈倍率	WB 1:500-1:1000,IHC 1:50-1:100,ICC/IF 1:50-1:200,FC 1:50-1:100,IP 1:20-1:50
分子量	Calculated MW: 90 kDa; Observed MW: 90 kDa

抗原情報

遺伝子名	RRM1
別名	RRM1; R1; RIR1; RR1
遺伝子 ID	6240
SwissProt ID	P23921
免疫原	ヒト RRM1 の合成ペプチド

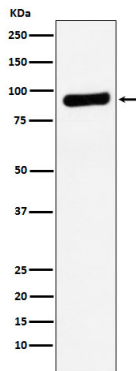
背景

DNA 合成に必要な前駆体を提供します。対応するリボヌクレオチドからデオキシリボヌクレオチドの生合成を触媒します。

研究分野

エピジェネティクスと核シグナル伝達

画像データ



RRM1 抗体を使用した A549 溶解物中の RRM1 のウエスタン ブロット分析。