

製品名: MCM3 ウサギポリクローナル抗体**カタログ番号: APRab00336**

研究使用のみ

概要

説明	ウサギポリクローナル抗体
宿主	うさぎ
応用	WB,IHC,ICC/IF,FC
反応性	ヒト、マウス、ラット
標識	非共役
修飾	未修正
アイソタイプ	IgG
クローン性	ポリクローナル
形態	液体
濃度	1mg/ml
保存	アリコートし、-20°Cで保存してください（12ヶ月有効）。凍結/融解サイクルを避けてください。
輸送	氷袋
バッファー	リン酸緩衝生理食塩水中のウサギ IgG、pH 7.4、150mM NaCl、0.02%アジ化ナトリウムおよび50%グリセロール。
精製	アフィニティークロマトグラフィー

応用

希釈倍率	WB 1:500-1:1000,IHC 1:50-1:100,ICC/IF 1:50-1:200,FC 1:50-1:100
分子量	Calculated MW: 91 kDa; Observed MW: 100 kDa

抗原情報

遺伝子名	MCM3
別名	MCM3; HCC5; P1-MCM3; P1.h; RLF3
遺伝子 ID	4172
SwissProt ID	P25205
免疫原	ヒト MCM3 の合成ペプチド

背景

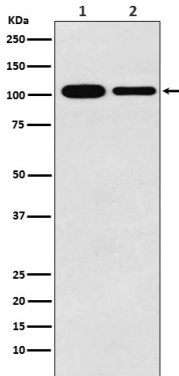
真核細胞における「細胞周期ごとに1回」のDNA複製の開始と伸長に必須であると考えられる複製ヘリカーゼである MCM2-7 複合

体 (MCM 複合体) の構成要素として機能します。

研究分野

エピジェネティクスと核シグナル伝達

画像データ



(1) K562 溶解物、(2) RAW264.7 溶解物中の MCM3 抗体を用いたウエスタンブロット分析。