

製品名: LIS1 ウサギポリクローナル抗体**カタログ番号: APRab00327**

研究使用のみ

概要

説明	ウサギポリクローナル抗体
宿主	うさぎ
応用	WB
反応性	ヒト、マウス、ラット
標識	非共役
修飾	未修正
アイソタイプ	IgG
クローン性	ポリクローナル
形態	液体
濃度	1mg/ml
保存	アリコートし、-20°Cで保存してください（12ヶ月有効）。凍結/融解サイクルを避けてください。
輸送	氷袋
バッファー	リン酸緩衝生理食塩水中のウサギ IgG、pH 7.4、150mM NaCl、0.02%アジ化ナトリウムおよび50%グリセロール。
精製	アフィニティークロマトグラフィー

応用

希釈倍率	WB 1:500-1:1000
分子量	Calculated MW: 47 kDa; Observed MW: 47 kDa

抗原情報

遺伝子名	PAFAH1B1
別名	MDS; LIS1; LIS2; MDCR; NudF; PAFAH
遺伝子 ID	5048
SwissProt ID	P43034
免疫原	ヒト LIS1 の合成ペプチド

背景

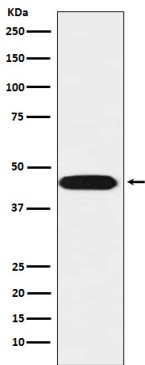
NMDA 受容体を介して誘発されるカルシウム流入に反応して、運動中の小脳ニューロンと移動後の海馬ニューロンの先端で Rho

GTPase とアクチン重合を適切に活性化するために必要です。

研究分野

神経科学

画像データ



LIS1 抗体を使用した SH-SY5Y 溶解物中の LIS1 のウェスタン ブロット分析。