

製品名: ジェミニンウサギポリクローナル抗体**カタログ番号: APRab00322**

研究使用のみ

概要

説明	ウサギポリクローナル抗体
宿主	うさぎ
応用	WB,IHC,ICC/IF
反応性	人間
標識	非共役
修飾	未修正
アイソタイプ	IgG
クローン性	ポリクローナル
形態	液体
濃度	1mg/ml
保存	アリコートし、-20°Cで保存してください（12ヶ月有効）。凍結/融解サイクルを避けてください。
輸送	氷袋
バッファー	リン酸緩衝生理食塩水中のウサギ IgG、pH 7.4、150mM NaCl、0.02%アジ化ナトリウムおよび50%グリセロール。
精製	アフィニティークロマトグラフィー

応用

希釈倍率	WB 1:500-1:1000,IHC 1:50-1:100,ICC/IF 1:50-1:200
分子量	Calculated MW: 24 kDa; Observed MW: 30 kDa

抗原情報

遺伝子名	GMNN
別名	Gem; Geminin; GMNN
遺伝子 ID	51053
SwissProt ID	O75496
免疫原	ヒトジェミニンの組換えタンパク質

背景

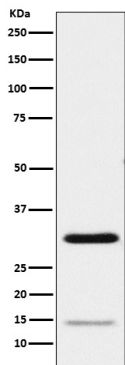
MCM 複合体が複製前複合体 (pre-RC) に取り込まれるのを阻害することで DNA 複製を阻害する。細胞周期の有糸分裂期に分解され

る。中期-後期移行期に分解されることで、次の細胞周期における複製が可能となる。

研究分野

エピジェネティクスと核シグナル伝達

画像データ



Geminin 抗体を使用した HeLa 溶解物中の Geminin のウェスタン ブロット分析。