

製品名: SET ウサギポリクローナル抗体**カタログ番号: APRab00317**

研究使用のみ

概要

説明	ウサギポリクローナル抗体
宿主	うさぎ
応用	WB,IHC,ICC/IF,FC,IP
反応性	ヒト、マウス、ラット
標識	非共役
修飾	未修正
アイソタイプ	IgG
クローン性	ポリクローナル
形態	液体
濃度	1mg/ml
保存	アリコートし、-20°Cで保存してください（12ヶ月有効）。凍結/融解サイクルを避けてください。
輸送	氷袋
バッファー	リン酸緩衝生理食塩水中のウサギ IgG、pH 7.4、150mM NaCl、0.02%アジ化ナトリウムおよび50%グリセロール。
精製	アフィニティークロマトグラフィー

応用

希釈倍率	WB 1:500-1:1000,IHC 1:50-1:100,ICC/IF 1:50-1:200,FC 1:50-1:100,IP 1:20-1:50
分子量	Calculated MW: 33 kDa; Observed MW: 39 kDa

抗原情報

遺伝子名	SET
別名	2PP2A; IGAAD; TAF-I; I2PP2A; IPP2A2; PHAPII; TAF-IBETA
遺伝子 ID	6418
SwissProt ID	Q01105
免疫原	ヒト SET の合成ペプチド

背景

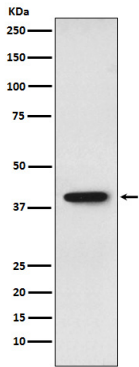
アポトーシス、転写、ヌクレオソームの組み立て、ヒストンへの結合に関与するマルチタスクタンパク質。アイソフォーム 2 の抗ア

ポトース活性は、GZMA 活性化 DNase である NME1 の阻害によって媒介される。

研究分野

免疫学

画像データ



SET 抗体を使用した HepG2 溶解物中の SET のウェスタン ブロット分析。