

**製品名: ALDH1L1 ウサギポリクローナル抗体****カタログ番号: APRab00316**

研究使用のみ

**概要**

説明	ウサギポリクローナル抗体
宿主	うさぎ
応用	WB
反応性	ヒト、マウス、ラット
標識	非共役
修飾	未修正
アイソタイプ	IgG
クローン性	ポリクローナル
形態	液体
濃度	1mg/ml
保存	アリコートし、-20°Cで保存してください（12ヶ月有効）。凍結/融解サイクルを避けてください。
輸送	氷袋
バッファー	リン酸緩衝生理食塩水中のウサギ IgG、pH 7.4、150mM NaCl、0.02%アジ化ナトリウムおよび50%グリセロール。
精製	アフィニティークロマトグラフィー

**応用**

希釈倍率	WB 1:500-1:1000
分子量	Calculated MW: 99 kDa; Observed MW: 99 kDa

**抗原情報**

遺伝子名	ALDH1L1
別名	FDH; FTHFD; 10-fTHF; 10-FTHFDH
遺伝子 ID	10840
SwissProt ID	O75891
免疫原	ヒト ALDH1L1 の合成ペプチド

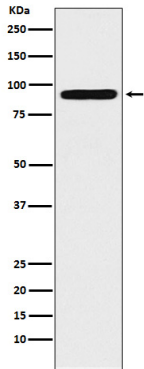
**背景**

肝臓、脾臓、腎臓で高発現しています。

## 研究分野

神経科学

## 画像データ



ALDH1L1 抗体を使用した 293T 溶解物中の ALDH1L1 のウエスタン ブロット分析。