

製品名: ALDH2 ウサギポリクローナル抗体**カタログ番号: APRab00304**

研究使用のみ

概要

説明	ウサギポリクローナル抗体
宿主	うさぎ
応用	WB,IHC,ICC/IF,IP
反応性	ヒト、マウス、ラット
標識	非共役
修飾	未修正
アイソタイプ	IgG
クローン性	ポリクローナル
形態	液体
濃度	1mg/ml
保存	アリコートし、-20°Cで保存してください（12ヶ月有効）。凍結/融解サイクルを避けてください。
輸送	氷袋
バッファー	リン酸緩衝生理食塩水中のウサギ IgG、pH 7.4、150mM NaCl、0.02%アジ化ナトリウムおよび50%グリセロール。
精製	アフィニティークロマトグラフィー

応用

希釈倍率	WB 1:500-1:1000,IHC 1:50-1:100,ICC/IF 1:50-1:200,IP 1:20-1:50
分子量	Calculated MW: 56 kDa; Observed MW: 56 kDa

抗原情報

遺伝子名	ALDH2
別名	ALDH2; ALDM; Aldehyde dehydrogenase; mitochondrial; ALDH class 2; ALDH-E2; ALDH1
遺伝子 ID	217
SwissProt ID	P05091
免疫原	ヒト ALDH2 の合成ペプチド

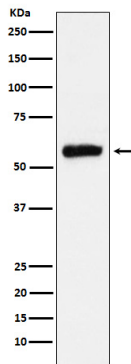
背景

アルコール代謝、エタノール分解、エタノールからの酢酸: ステップ 2/2。

研究分野

タグとセルマーカー

画像データ



ALDH2 抗体を使用した HepG2 溶解物中の ALDH2 のウエスタン ブロット分析。