

製品名: PKCθ ウサギポリクローナル抗体**カタログ番号: APRab00300**

研究使用のみ

概要

説明	ウサギポリクローナル抗体
宿主	うさぎ
応用	WB
反応性	ヒト、マウス、ラット
標識	非共役
修飾	未修正
アイソタイプ	IgG
クローン性	ポリクローナル
形態	液体
濃度	1mg/ml
保存	アリコートし、-20°Cで保存してください（12ヶ月有効）。凍結/融解サイクルを避けてください。
輸送	氷袋
バッファー	リン酸緩衝生理食塩水中のウサギ IgG、pH 7.4、150mM NaCl、0.02%アジ化ナトリウムおよび50%グリセロール。
精製	アフィニティークロマトグラフィー

応用

希釈倍率	WB 1:500-1:1000
分子量	Calculated MW: 82 kDa; Observed MW: 82 kDa

抗原情報

遺伝子名	PRKCQ
別名	PRKCQ; PRKCT; Protein kinase C theta type; nPKC-theta
遺伝子 ID	5588
SwissProt ID	Q04759
免疫原	ヒト PKCθ/PRKCQ の合成ペプチド

背景

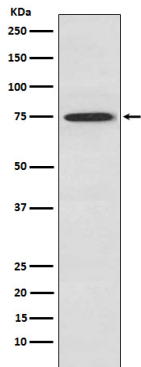
これはカルシウム非依存性、リン脂質依存性、セリンおよびスレオニン特異的な酵素です。T細胞受容体（TCR）を介したT細胞の活

性化には必須ですが、TCR 依存性の胸腺細胞の発達には不要です。

研究分野

シグナル伝達

画像データ



PKC シータ抗体を使用した Jurkat 溶解物中の PKC シータのウェスタン ブロット分析。