

**製品名: RRM2 ウサギポリクローナル抗体****カタログ番号: APRab00288**

研究使用のみ

**概要**

説明	ウサギポリクローナル抗体
宿主	うさぎ
応用	WB, ICC/IF, IP
反応性	人間
標識	非共役
修飾	未修正
アイソタイプ	IgG
クローン性	ポリクローナル
形態	液体
濃度	1mg/ml
保存	アリコートし、-20°Cで保存してください（12ヶ月有効）。凍結/融解サイクルを避けてください。
輸送	氷袋
バッファー	リン酸緩衝生理食塩水中のウサギ IgG、pH 7.4、150mM NaCl、0.02%アジ化ナトリウムおよび50%グリセロール。
精製	アフィニティークロマトグラフィー

**応用**

希釈倍率	WB 1:500-1:1000, ICC/IF 1:50-1:200, IP 1:20-1:50
分子量	Calculated MW: 45 kDa; Observed MW: 45 kDa

**抗原情報**

遺伝子名	RRM2
別名	R2; RR2M
遺伝子 ID	6241
SwissProt ID	P31350
免疫原	ヒト RRM2 の組み換えタンパク質

**背景**

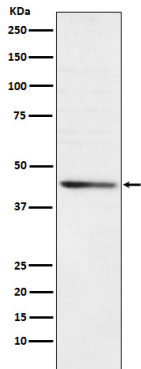
DNA 合成に必要な前駆体を提供する。対応するリボヌクレオチドからデオキシリボヌクレオチドの生合成を触媒する。Wnt シグナル

伝達を阻害する。

## 研究分野

エピジェネティクスと核シグナル伝達

## 画像データ



RRM2 抗体を使用した HeLa 溶解物中の RRM2 のウェスタン プロット分析。