

製品名: MBD2 ウサギポリクローナル抗体**カタログ番号: APRab00280**

研究使用のみ

概要

説明	ウサギポリクローナル抗体
宿主	うさぎ
応用	WB,IHC,ICC/IF,FC,IP
反応性	ヒト、マウス、ラット
標識	非共役
修飾	未修正
アイソタイプ	IgG
クローン性	ポリクローナル
形態	液体
濃度	1mg/ml
保存	アリコートし、-20°Cで保存してください（12ヶ月有効）。凍結/融解サイクルを避けてください。
輸送	氷袋
バッファー	リン酸緩衝生理食塩水中のウサギ IgG、pH 7.4、150mM NaCl、0.02%アジ化ナトリウムおよび50%グリセロール。
精製	アフィニティークロマトグラフィー

応用

希釈倍率	WB 1:500-1:1000,IHC 1:50-1:100,ICC/IF 1:50-1:200,FC 1:50-1:100,IP 1:20-1:50
分子量	Calculated MW: 43 kDa; Observed MW: 29,43 kDa

抗原情報

遺伝子名	MBD2
別名	Demethylase; DMTase; Mbd2; MBD2a
遺伝子 ID	8932
SwissProt ID	Q9UBB5
免疫原	ヒト MBD2 の合成ペプチド

背景

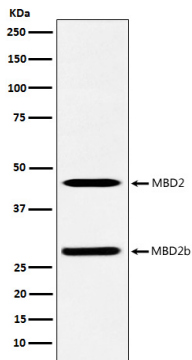
プロモーター領域の CpG アイランドに結合し、CpG ジヌクレオチド内のシトシン 5 位がメチル化された DNA に結合します。ヘミメ

チル化された DNA にも結合します。ヒストン脱アセチル化酵素および DNA メチルトランスフェラーゼをリクルートします。

研究分野

エピジェネティクスと核シグナル伝達

画像データ



MBD2 抗体を使用した A375 溶解物中の MBD2 のウエスタン プロット分析。