

**製品名: LYRIC ウサギポリクローナル抗体****カタログ番号: APRab00279**

研究使用のみ

**概要**

説明	ウサギポリクローナル抗体
宿主	うさぎ
応用	WB,IHC,ICC/IF
反応性	ヒト、マウス、ラット
標識	非共役
修飾	未修正
アイソタイプ	IgG
クローン性	ポリクローナル
形態	液体
濃度	1mg/ml
保存	アリコートし、-20°Cで保存してください（12 ヶ月有効）。凍結/融解サイクルを避けてください。
輸送	氷袋
バッファー	リン酸緩衝生理食塩水中のウサギ IgG、pH 7.4、150mM NaCl、0.02%アジ化ナトリウムおよび50%グリセロール。
精製	アフィニティークロマトグラフィー

**応用**

希釈倍率	WB 1:500-1:1000,IHC 1:50-1:100,ICC/IF 1:50-1:200
分子量	Calculated MW: 64 kDa; Observed MW: 75 kDa

**抗原情報**

遺伝子名	MTDH
別名	MTDH; AEG1; LYRIC; Protein LYRIC; 3D3/LYRIC; Astrocyte elevated gene-1 protein; AEG-1; Lysine-rich CEACAM1 co-isolated protein; Metadherin; Metastasis adhesion protein
遺伝子 ID	92140
SwissProt ID	Q86UE4
免疫原	ヒト LYRIC/AEG1 の組み換えタンパク質

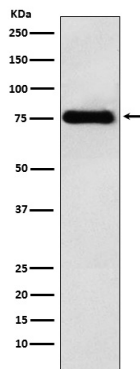
**背景**

異所性発現時に SLC1A2/EAAT2 プロモーター活性をダウンレギュレーションする。核因子  $\kappa$ B (NF- $\kappa$ B) 転写因子を活性化する。腫瘍細胞の増殖に重要な役割を果たす不死化メラノサイトおよびアストロサイトの足場非依存性増殖を促進する。

## 研究分野

シグナル伝達

## 画像データ



LYRIC 抗体を使用した HeLa 溶解物中の LYRIC のウェスタン ブロット分析。