

製品名: mtTFA ウサギポリクローナル抗体**カタログ番号: APRab00275**

研究使用のみ

概要

説明	ウサギポリクローナル抗体
宿主	うさぎ
応用	WB,IHC,ICC/IF,IP
反応性	人間
標識	非共役
修飾	未修正
アイソタイプ	IgG
クローン性	ポリクローナル
形態	液体
濃度	1mg/ml
保存	アリコートし、-20°Cで保存してください（12 ヶ月有効）。凍結/融解サイクルを避けてください。
輸送	氷袋
バッファー	リン酸緩衝生理食塩水中のウサギ IgG、pH 7.4、150mM NaCl、0.02%アジ化ナトリウムおよび50%グリセロール。
精製	アフィニティークロマトグラフィー

応用

希釈倍率	WB 1:500-1:1000,IHC 1:50-1:100,ICC/IF 1:50-1:200,IP 1:20-1:50
分子量	Calculated MW: 29 kDa; Observed MW: 24 kDa

抗原情報

遺伝子名	TFAM
別名	MtTF1; mtTFA; TCF6; TCF6L1; TCF6L2; TCF6L3; TFAM; Transcription factor 6
遺伝子 ID	7019
SwissProt ID	Q00059
免疫原	ヒト mtTFA の合成ペプチド

背景

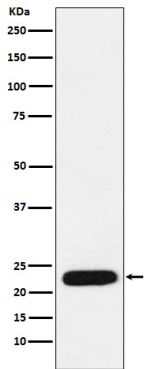
ミトコンドリア軽鎖プロモーターに結合し、ミトコンドリア転写制御に機能する。ミトコンドリア RNA ポリメラーゼによる正確かつ

効率的なプロモーター認識に必須である。

研究分野

タグとセルマーカー

画像データ



mtTFA 抗体を使用した MCF-7 溶解物中の mtTFA のウェスタン ブロット分析。