

**製品名: SF2 ウサギポリクローナル抗体****カタログ番号: APRab00273**

研究使用のみ

**概要**

説明	ウサギポリクローナル抗体
宿主	うさぎ
応用	WB,IHC,ICC/IF,FC
反応性	ヒト、マウス、ラット
標識	非共役
修飾	未修正
アイソタイプ	IgG
クローン性	ポリクローナル
形態	液体
濃度	1mg/ml
保存	アリコートし、-20°Cで保存してください（12ヶ月有効）。凍結/融解サイクルを避けてください。
輸送	氷袋
バッファー	リン酸緩衝生理食塩水中のウサギ IgG、pH 7.4、150mM NaCl、0.02%アジ化ナトリウムおよび50%グリセロール。
精製	アフィニティークロマトグラフィー

**応用**

希釈倍率	WB 1:500-1:1000,IHC 1:50-1:100,ICC/IF 1:50-1:200,FC 1:50-1:100
分子量	Calculated MW: 28 kDa; Observed MW: 33 kDa

**抗原情報**

遺伝子名	SRSF1
別名	ASF; SF2; SFRS1; SF2p33; SRp30a
遺伝子 ID	6426
SwissProt ID	Q07955
免疫原	ヒト SF2 の合成ペプチド

**背景**

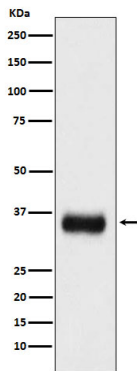
エクソスキッピングの防止、スプライシングの精度確保、選択的スプライシングの制御に関与する。RS ドメインを介して他のスプ

ライセオソーム構成要素と相互作用し、5'および3'スプライス部位結合構成要素である U1 snRNP と U2AF の間に橋渡しを形成する。

## 研究分野

エピジェネティクスと核シグナル伝達

## 画像データ



SF2 抗体を使用したマウス脾臓溶解物中の SF2 のウエスタン ブロット分析。