

**製品名: CD166 ウサギポリクローナル抗体****カタログ番号: APRab00271**

研究使用のみ

**概要**

説明	ウサギポリクローナル抗体
宿主	うさぎ
応用	WB,IHC,ICC/IF,FC,IP
反応性	ヒト、マウス、ラット
標識	非共役
修飾	未修正
アイソタイプ	IgG
クローン性	ポリクローナル
形態	液体
濃度	1mg/ml
保存	アリコートし、-20°Cで保存してください（12ヶ月有効）。凍結/融解サイクルを避けてください。
輸送	氷袋
バッファー	リン酸緩衝生理食塩水中のウサギ IgG、pH 7.4、150mM NaCl、0.02%アジ化ナトリウムおよび50%グリセロール。
精製	アフィニティークロマトグラフィー

**応用**

希釈倍率	WB 1:500-1:1000,IHC 1:50-1:100,ICC/IF 1:50-1:200,FC 1:50-1:100,IP 1:20-1:50
分子量	Calculated MW: 65 kDa; Observed MW: 100 kDa

**抗原情報**

遺伝子名	ALCAM
別名	ALCAM; MEMD; CD166 antigen; Activated leukocyte cell adhesion molecule; CD166
遺伝子 ID	214
SwissProt ID	Q13740
免疫原	ヒト CD166 の合成ペプチド

**背景**

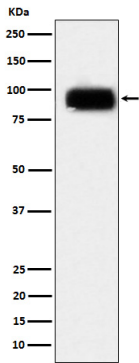
CD6 に結合する細胞接着分子。異好性および同好性相互作用を介してニューロンによる神経突起伸展に関与する。活性化白血球への

T細胞およびB細胞の結合、ならびに神経系細胞間の相互作用において役割を果たす可能性がある。

## 研究分野

免疫学

## 画像データ



CD166 抗体を使用した Daudi 溶解物中の CD166 のウエスタン ブロット分析。