

製品名: MAD2L2 ウサギポリクローナル抗体**カタログ番号: APRab00265**

研究使用のみ

概要

説明	ウサギポリクローナル抗体
宿主	うさぎ
応用	WB,IHC,ICC/IF,FC,IP
反応性	ヒト、マウス、ラット
標識	非共役
修飾	未修正
アイソタイプ	IgG
クローン性	ポリクローナル
形態	液体
濃度	1mg/ml
保存	アリコートし、-20°Cで保存してください（12ヶ月有効）。凍結/融解サイクルを避けてください。
輸送	氷袋
バッファー	リン酸緩衝生理食塩水中のウサギ IgG、pH 7.4、150mM NaCl、0.02%アジ化ナトリウムおよび50%グリセロール。
精製	アフィニティークロマトグラフィー

応用

希釈倍率	WB 1:500-1:1000,IHC 1:50-1:100,ICC/IF 1:50-1:200,FC 1:50-1:100,IP 1:20-1:50
分子量	Calculated MW: 24 kDa; Observed MW: 24 kDa

抗原情報

遺伝子名	MAD2L2
別名	REV7; FANCV; MAD2B; POLZ2
遺伝子 ID	10459
SwissProt ID	Q9UI95
免疫原	ヒト Mad2L2 の合成ペプチド

背景

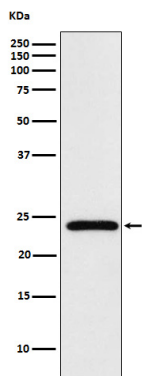
様々なタンパク質と相互作用し、様々な生物学的プロセスに関与するアダプタータンパク質。エラープローン DNA ポリメラーゼと触

媒サブユニット REV3L と挿入ポリメラーゼ REV1 間の相互作用を媒介し、トランスレジョン DNA 合成における 2 番目のポリメラーゼスイッチを媒介する。

研究分野

細胞生物学

画像データ



MAD2L2 抗体を使用した HeLa 溶解物中の Mad2L2 のウエスタン ブロット分析。