

製品名: c-Rel ウサギポリクローナル抗体**カタログ番号: APRab00261**

研究使用のみ

概要

説明	ウサギポリクローナル抗体
宿主	うさぎ
応用	WB,IP
反応性	人間
標識	非共役
修飾	未修正
アイソタイプ	IgG
クローン性	ポリクローナル
形態	液体
濃度	1mg/ml
保存	アリコートし、-20°Cで保存してください（12ヶ月有効）。凍結/融解サイクルを避けてください。
輸送	氷袋
バッファー	リン酸緩衝生理食塩水中のウサギ IgG、pH 7.4、150mM NaCl、0.02%アジ化ナトリウムおよび50%グリセロール。
精製	アフィニティークロマトグラフィー

応用

希釈倍率	WB 1:500-1:1000,IP 1:20-1:50
分子量	Calculated MW: 69 kDa; Observed MW: 69 kDa

抗原情報

遺伝子名	REL
別名	REL
遺伝子 ID	5966
SwissProt ID	Q04864
免疫原	ヒト c-Rel の合成ペプチド

背景

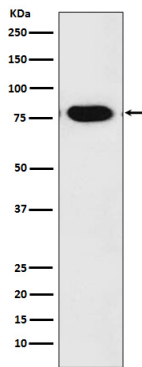
c-Rel は、REL ホモロジドメイン (REH) と呼ばれるアミノ末端 DNA 結合ドメインと、カルボキシ末端トランス活性化ドメインを

有しています。c-Rel タンパク質は、通常、非刺激細胞では I κ B α および I κ B β によって阻害されます。c-Rel の発現は造血細胞で最も高く、免疫細胞の機能や疾患の病因における役割を示す広範な研究結果が示されています。

研究分野

シグナル伝達

画像データ



c-Rel 抗体を使用した Daudi 溶解物中の c-Rel のウェスタン プロット分析。