

**製品名: RBX1 ウサギポリクローナル抗体****カタログ番号: APRab00257**

研究使用のみ

**概要**

説明	ウサギポリクローナル抗体
宿主	うさぎ
応用	WB,IHC,ICC/IF,FC,IP
反応性	ヒト、マウス、ラット
標識	非共役
修飾	未修正
アイソタイプ	IgG
クローン性	ポリクローナル
形態	液体
濃度	1mg/ml
保存	アリコートし、-20°Cで保存してください（12ヶ月有効）。凍結/融解サイクルを避けてください。
輸送	氷袋
バッファー	リン酸緩衝生理食塩水中のウサギ IgG、pH 7.4、150mM NaCl、0.02%アジ化ナトリウムおよび50%グリセロール。
精製	アフィニティークロマトグラフィー

**応用**

希釈倍率	WB 1:500-1:1000,IHC 1:50-1:100,ICC/IF 1:50-1:200,FC 1:50-1:100,IP 1:20-1:50
分子量	Calculated MW: 12 kDa; Observed MW: 12 kDa

**抗原情報**

遺伝子名	RBX1
別名	ROC1; RNF75; BA554C12.1
遺伝子 ID	9978
SwissProt ID	P62877
免疫原	ヒト ROC1 の合成ペプチド

**背景**

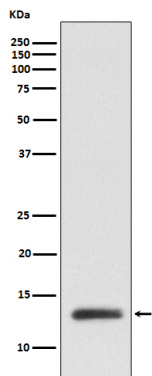
細胞周期の進行、シグナル伝達、転写、転写連動ヌクレオチド除去修復に関与するタンパク質を含む標的タンパク質のユビキチン化

とそれに続くプロテアソーム分解を媒介する、複数の Cullin-RING ベースの E3 ユビキチン タンパク質リガーゼ複合体の E3 ユビキチン リガーゼ成分。

## 研究分野

細胞生物学

## 画像データ



RBX1 抗体を使用した MCF-7 溶解物中の ROC1 のウェスタン ブロット分析。