

製品名: OTX1/2 ウサギポリクローナル抗体**カタログ番号: APRab00250**

研究使用のみ

概要

説明	ウサギポリクローナル抗体
宿主	うさぎ
応用	WB,IHC,ChIP
反応性	ヒト、マウス、ラット
標識	非共役
修飾	未修正
アイソタイプ	IgG
クローン性	ポリクローナル
形態	液体
濃度	1mg/ml
保存	アリコートし、-20°Cで保存してください（12ヶ月有効）。凍結/融解サイクルを避けてください。
輸送	氷袋
バッファー	リン酸緩衝生理食塩水中のウサギ IgG、pH 7.4、150mM NaCl、0.02%アジ化ナトリウムおよび50%グリセロール。
精製	アフィニティークロマトグラフィー

応用

希釈倍率	WB 1:500-1:1000,IHC 1:50-1:100,ChIP 1:20
分子量	Calculated MW: 37 kDa; Observed MW: 32 kDa

抗原情報

遺伝子名	OTX1/OTX2 Homeobox protein OTX1; Homeobox protein OTX2; Orthodenticle 1; Orthodenticle 2;
別名	Orthodenticle homeobox 1; Orthodenticle homeobox 2; Orthodenticle1; Orthodenticle2; otx1; otx2
遺伝子 ID	5013/5015
SwissProt ID	P32242/P32243
免疫原	-

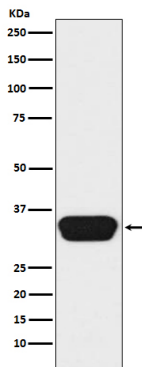
背景

脳と感覚器官の発達に関与していると考えられています。BCD 標的配列 (BTS) 5'-TCTAATCCC-3'に結合します。

研究分野

神経科学

画像データ



OTX1/2 抗体を使用した Y79 溶解物中の Otx1/2 のウエスタン ブロット分析。