

製品名: PKC eta ウサギポリクローナル抗体**カタログ番号: APRab00249**

研究使用のみ

概要

説明	ウサギポリクローナル抗体
宿主	うさぎ
応用	WB,IP
反応性	ヒト、マウス、ラット
標識	非共役
修飾	未修正
アイソタイプ	IgG
クローン性	ポリクローナル
形態	液体
濃度	1mg/ml
保存	アリコートし、-20°Cで保存してください（12ヶ月有効）。凍結/融解サイクルを避けてください。
輸送	氷袋
バッファー	リン酸緩衝生理食塩水中のウサギ IgG、pH 7.4、150mM NaCl、0.02%アジ化ナトリウムおよび50%グリセロール。
精製	アフィニティークロマトグラフィー

応用

希釈倍率	WB 1:500-1:1000,IP 1:20-1:50
分子量	Calculated MW: 78 kDa; Observed MW: 40,78 kDa

抗原情報

遺伝子名	PRKCH
別名	nPKC eta; PKC h; PKC L; PKCh; PKCL; Prkch; PRKCL; Protein kinase C eta
遺伝子 ID	5583
SwissProt ID	P24723
免疫原	ヒト PKC η の合成ペプチド

背景

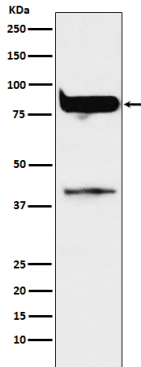
PKC はジアシルグリセロールによって活性化され、様々な細胞タンパク質をリン酸化します。PKC は、腫瘍プロモーターの一種である。

るホルボールエステルの受容体としても機能します。

研究分野

シグナル伝達

画像データ



PKC イータ抗体を使用した MCF-7 溶解物中の PKC イータのウェスタン プロット分析。