

製品名: HP1 ガンマウサギポリクローナル抗体**カタログ番号: APRab00234**

研究使用のみ

概要

説明	ウサギポリクローナル抗体
宿主	うさぎ
応用	WB,IHC,FC,IP
反応性	ヒト、マウス、ラット
標識	非共役
修飾	未修正
アイソタイプ	IgG
クローン性	ポリクローナル
形態	液体
濃度	1mg/ml
保存	アリコートし、-20°Cで保存してください（12ヶ月有効）。凍結/融解サイクルを避けてください。
輸送	氷袋
バッファー	リン酸緩衝生理食塩水中のウサギ IgG、pH 7.4、150mM NaCl、0.02%アジ化ナトリウムおよび50%グリセロール。
精製	アフィニティークロマトグラフィー

応用

希釈倍率	WB 1:500-1:1000,IHC 1:50-1:100,FC 1:50-1:100,IP 1:20-1:50
分子量	Calculated MW: 21 kDa; Observed MW: 24 kDa

抗原情報

遺伝子名	CBX3
別名	CBX3; Chromobox protein homolog 3; HECH; Heterochromatin protein 1 homolog gamma; HP1 gamma; Modifier 2 protein
遺伝子 ID	11335
SwissProt ID	Q13185
免疫原	ヒト HP1 ガンマの合成ペプチド

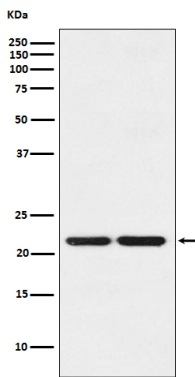
背景

ヒストン H3 末端の Lys-9 メチル化を認識し結合し、エピジェネティック抑制を引き起こす。ラミン B 受容体 (LBR) との相互作用を介してヘテロクロマチンと核内膜の結合に寄与する可能性がある。MIS12 複合体タンパク質との相互作用を介して機能的なキネトコアの形成に関与する。

研究分野

エピジェネティクスと核シグナル伝達

画像データ



(1) HeLa 溶解物、(2) NIH/3T3 溶解物中の HP1 ガンマ抗体を用いたウェスタンブロット解析。