

製品名: エメリンウサギポリクローナル抗体**カタログ番号: APRab00233**

研究使用のみ

概要

説明	ウサギポリクローナル抗体
宿主	うさぎ
応用	WB,IHC,ICC/IF
反応性	ヒト、マウス、ラット
標識	非共役
修飾	未修正
アイソタイプ	IgG
クローン性	ポリクローナル
形態	液体
濃度	1mg/ml
保存	アリコートし、-20°Cで保存してください（12ヶ月有効）。凍結/融解サイクルを避けてください。
輸送	氷袋
バッファー	リン酸緩衝生理食塩水中のウサギ IgG、pH 7.4、150mM NaCl、0.02%アジ化ナトリウムおよび50%グリセロール。
精製	アフィニティークロマトグラフィー

応用

希釈倍率	WB 1:500-1:1000,IHC 1:50-1:100,ICC/IF 1:50-1:200
分子量	Calculated MW: 29 kDa; Observed MW: 29 kDa

抗原情報

遺伝子名	EMD
別名	STA; EDMD; LEMD5
遺伝子 ID	2010
SwissProt ID	P50402
免疫原	ヒトエメリンの合成ペプチド

背景

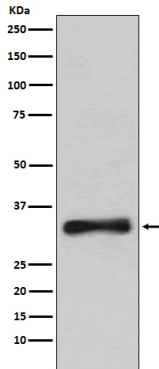
エメリンは他の転写調節因子との結合を通じて遺伝子発現を制御する可能性がある。エメリンは β -カテニンに結合し、その核内蓄積

を阻害する。最近の研究では、エメリンが HIV-1 の感染性に必須であることが実証されている。

研究分野

シグナル伝達

画像データ



エメリン抗体を使用した 293T 溶解物中のエメリンのウエスタン ブロット分析。