

製品名: シクロフィリン F ウサギポリクローナル抗体

カタログ番号: APRab00232

研究使用のみ

概要

説明	ウサギポリクローナル抗体
宿主	うさぎ
応用	WB,IHC,IP
反応性	ヒト、マウス、ラット
標識	非共役
修飾	未修正
アイソタイプ	IgG
クローン性	ポリクローナル
形態	液体
濃度	1mg/ml
保存	アリコートし、-20°Cで保存してください（12 ヶ月有効）。凍結/融解サイクルを避けてください。
輸送	氷袋
バッファー	リン酸緩衝生理食塩水中のウサギ IgG、pH 7.4、150mM NaCl、0.02%アジ化ナトリウムおよび50%グリセロール。
精製	アフィニティークロマトグラフィー

応用

希釈倍率	WB 1:500-1:1000,IHC 1:50-1:100,IP 1:20-1:50
分子量	Calculated MW: 22 kDa; Observed MW: 18 kDa

抗原情報

遺伝子名	PPIF
別名	PPIF; CYP3; Peptidyl-prolyl cis-trans isomerase F; mitochondrial; PPlase F; Cyclophilin F; Rotamase F
遺伝子 ID	10105
SwissProt ID	P30405
免疫原	ヒトシクロフィリン F の合成ペプチド

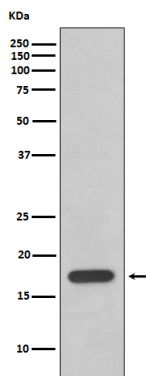
背景

PPlase はタンパク質のフォールディングを促進します。オリゴペプチド中のプロリンイミドペプチド結合のシス-トランス異性化を触媒します。

研究分野

免疫学

画像データ



シクロフィリン F 抗体を使用した HeLa 溶解物中のシクロフィリン F のウェスタンブロット分析。