

**製品名:** シュタウフェンウサギポリクローナル抗体**カタログ番号:** APRab00213

研究使用のみ

**概要**

説明	ウサギポリクローナル抗体
宿主	うさぎ
応用	WB, ICC/IF, FC
反応性	ヒト、マウス、ラット
標識	非共役
修飾	未修正
アイソタイプ	IgG
クローン性	ポリクローナル
形態	液体
濃度	1mg/ml
保存	アリコートし、-20°Cで保存してください（12ヶ月有効）。凍結/融解サイクルを避けてください。
輸送	氷袋
バッファー	リン酸緩衝生理食塩水中のウサギ IgG、pH 7.4、150mM NaCl、0.02%アジ化ナトリウムおよび50%グリセロール。
精製	アフィニティークロマトグラフィー

**応用**

希釈倍率	WB 1:500-1:1000, ICC/IF 1:50-1:200, FC 1:50-1:100
分子量	Calculated MW: 63 kDa; Observed MW: 55 kDa

**抗原情報**

遺伝子名	STAU1
別名	STAU; PPP1R150
遺伝子 ID	6780
SwissProt ID	O95793
免疫原	ヒトシュタウフェンの合成ペプチド

**背景**

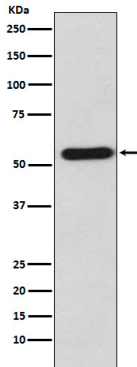
二本鎖 RNA（配列に関係なく）とチューブリンに結合します。細胞骨格と RNA 成分を架橋することで、細胞内の特定の部位に

mRNA を特異的に配置する役割を果たし、その部位での mRNA の翻訳を促進する可能性があります。

## 研究分野

シグナル伝達

## 画像データ



シュタウフェン抗体を使用した、K562 ライセート中のシュタウフェンのウェスタンブロット分析。