

製品名: クエン酸合成酵素ウサギポリクローナル抗体**カタログ番号: APRab00211**

研究使用のみ

概要

説明	ウサギポリクローナル抗体
宿主	うさぎ
応用	WB,IHC,ICC/IF,FC
反応性	ヒト、マウス、ラット
標識	非共役
修飾	未修正
アイソタイプ	IgG
クローン性	ポリクローナル
形態	液体
濃度	1mg/ml
保存	アリコートし、-20°Cで保存してください（12ヶ月有効）。凍結/融解サイクルを避けてください。
輸送	氷袋
バッファー	リン酸緩衝生理食塩水中のウサギ IgG、pH 7.4、150mM NaCl、0.02%アジ化ナトリウムおよび50%グリセロール。
精製	アフィニティークロマトグラフィー

応用

希釈倍率	WB 1:500-1:1000,IHC 1:50-1:100,ICC/IF 1:50-1:200,FC 1:50-1:100
分子量	Calculated MW: 52 kDa; Observed MW: 45 kDa

抗原情報

遺伝子名	CS
別名	Citrate synthase; Citrate synthase; mitochondrial; Cs
遺伝子 ID	1431
SwissProt ID	O75390
免疫原	ヒトクエン酸合成酵素の合成ペプチド

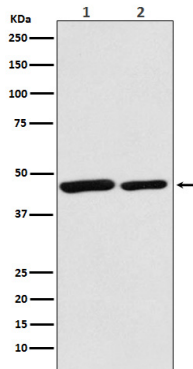
背景

炭水化物代謝; トリカルボン酸回路; オキサロ酢酸からのイソクエン酸: ステップ 1/2.

研究分野

シグナル伝達

画像データ



(1) HeLa 細胞溶解物、(1) マウス脾臓溶解物中のクエン酸合成酵素抗体を用いたウエスタンブロット分析。