

製品名: LMO2 ウサギポリクローナル抗体**カタログ番号: APRab00208**

研究使用のみ

概要

説明	ウサギポリクローナル抗体
宿主	うさぎ
応用	WB,FC,IP
反応性	ヒト、マウス、ラット
標識	非共役
修飾	未修正
アイソタイプ	IgG
クローン性	ポリクローナル
形態	液体
濃度	1mg/ml
保存	アリコートし、-20°Cで保存してください（12ヶ月有効）。凍結/融解サイクルを避けてください。
輸送	氷袋
バッファー	リン酸緩衝生理食塩水中のウサギ IgG、pH 7.4、150mM NaCl、0.02%アジ化ナトリウムおよび50%グリセロール。
精製	アフィニティークロマトグラフィー

応用

希釈倍率	WB 1:500-1:1000,FC 1:50-1:100,IP 1:20-1:50
分子量	Calculated MW: 18 kDa; Observed MW: 18 kDa

抗原情報

遺伝子名	LMO2
別名	TTG2; LMO-2; RBTN2; RHOM2; RBTNL1
遺伝子 ID	4005
SwissProt ID	P25791
免疫原	ヒト LMO2 の組み換えタンパク質

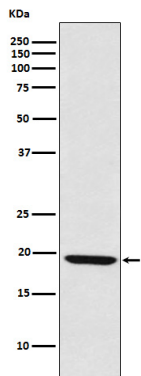
背景

TAL1/SCL と連携して赤血球の発達を制御します。また、LDB1 と連携して赤血球前駆細胞を未熟な状態に維持します。

研究分野

心血管系

画像データ



LMO2 抗体を使用した Raji 溶解物中の LMO2 のウエスタン ブロット分析。