

製品名: PKD1 ウサギポリクローナル抗体**カタログ番号: APRab00204**

研究使用のみ

概要

説明	ウサギポリクローナル抗体
宿主	うさぎ
応用	WB
反応性	ヒト、マウス、ラット
標識	非共役
修飾	未修正
アイソタイプ	IgG
クローン性	ポリクローナル
形態	液体
濃度	1mg/ml
保存	アリコートし、-20°Cで保存してください（12 ヶ月有効）。凍結/融解サイクルを避けてください。
輸送	氷袋
バッファー	リン酸緩衝生理食塩水中のウサギ IgG、pH 7.4、150mM NaCl、0.02%アジ化ナトリウムおよび50%グリセロール。
精製	アフィニティークロマトグラフィー

応用

希釈倍率	WB 1:500-1:1000
分子量	Calculated MW: 102 kDa; Observed MW: 102 kDa

抗原情報

遺伝子名	PRKD1
別名	PRKD1; PKD; PKD1; PRKCM; Serine/threonine-protein kinase D1; Protein kinase C mu type; Protein kinase D; nPKC-D1; nPKC-mu
遺伝子 ID	5587
SwissProt ID	Q15139
免疫原	標的タンパク質に対応する合成ペプチド

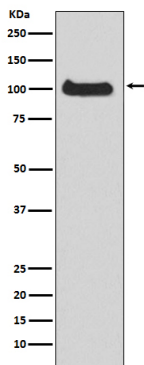
背景

PKCの下流において、一過性のジアシルグリセロール (DAG) シグナルを持続的な生理学的効果に変換する。NF- κ B の活性化を介して酸化ストレスに対する抵抗性に関与する。

研究分野

シグナル伝達

画像データ



PKD1 抗体を使用した HeLa 溶解物中の PKC mu のウェスタン ブロット分析。