

製品名: 副甲状腺ホルモンウサギポリクローナル抗体**カタログ番号: APRab00203**

研究使用のみ

概要

説明	ウサギポリクローナル抗体
宿主	うさぎ
応用	WB,IHC
反応性	人間
標識	非共役
修飾	未修正
アイソタイプ	IgG
クローン性	ポリクローナル
形態	液体
濃度	1mg/ml
保存	アリコートし、-20°Cで保存してください（12ヶ月有効）。凍結/融解サイクルを避けてください。
輸送	氷袋
バッファー	リン酸緩衝生理食塩水中のウサギ IgG、pH 7.4、150mM NaCl、0.02%アジ化ナトリウムおよび50%グリセロール。
精製	アフィニティークロマトグラフィー

応用

希釈倍率	WB 1:500-1:1000,IHC 1:50-1:100
分子量	Calculated MW: 13 kDa; Observed MW: 36 kDa

抗原情報

遺伝子名	PTH
別名	hPTH; Parathormone; Parathyrin; Parathyroid hormone 1; Prepro PTH; Preproparathyroid hormone; PTH1; PTH1 receptor; PTH1R; PTHR1
遺伝子 ID	5741
SwissProt ID	P01270
免疫原	ヒト副甲状腺ホルモンの合成ペプチド

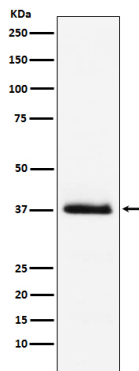
背景

PTHは骨塩を溶解し、腎排泄を抑制することでカルシウム濃度を上昇させます。骨芽細胞における[1-¹⁴C]-2-デオキシ-D-グルコース(2DG)の輸送とグリコーゲン合成を促進します。

研究分野

シグナル伝達

画像データ



副甲状腺ホルモン抗体を使用したヒト副甲状腺ホルモン組み換えタンパク質中の副甲状腺ホルモンのウエスタンブロット分析。