

製品名: PLGF ウサギポリクローナル抗体

カタログ番号: APRab00202

研究使用のみ

概要

説明	ウサギポリクローナル抗体
宿主	うさぎ
応用	WB
反応性	人間
標識	非共役
修飾	未修正
アイソタイプ	IgG
クローン性	ポリクローナル
形態	液体
濃度	1mg/ml
保存	アリコートし、-20°Cで保存してください（12ヶ月有効）。凍結/融解サイクルを避けてください。
輸送	氷袋
バッファー	リン酸緩衝生理食塩水中のウサギ IgG、pH 7.4、150mM NaCl、0.02%アジ化ナトリウムおよび50%グリセロール。
精製	アフィニティークロマトグラフィー

応用

希釈倍率	WB 1:500-1:1000
分子量	Calculated MW: 25 kDa; Observed MW: 25 kDa

抗原情報

遺伝子名	PGF
別名	Pgf; PGFL; PIGF; Placenta growth factor; Placental growth factor; vascular endothelial growth factor related protein; PIGF; PIGF2; SHGC 10760
遺伝子 ID	5228
SwissProt ID	P49763
免疫原	ヒト PLGF の合成ペプチド

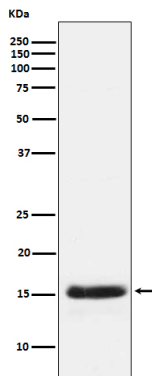
背景

血管新生および内皮細胞の増殖に活性な成長因子であり、それらの増殖と遊走を刺激する。FLT1/VEGFR-1 受容体に結合し、アイソフォーム PLGF-2 はヘパリン依存的に NRP1/ニューロピリン-1 および NRP2/ニューロピリン-2 に結合する。

研究分野

心血管系

画像データ



PLGF 抗体を使用したヒト PLGF 組み換えタンパク質中の PLGF のウエスタン ブロット分析。