

製品名: SNAP25 ウサギポリクローナル抗体**カタログ番号: APRab00198**

研究使用のみ

概要

説明	ウサギポリクローナル抗体
宿主	うさぎ
応用	WB, ICC/IF, IP
反応性	ヒト、マウス、ラット
標識	非共役
修飾	未修正
アイソタイプ	IgG
クローン性	ポリクローナル
形態	液体
濃度	1mg/ml
保存	アリコートし、-20°Cで保存してください（12ヶ月有効）。凍結/融解サイクルを避けてください。
輸送	氷袋
バッファー	リン酸緩衝生理食塩水中のウサギ IgG、pH 7.4、150mM NaCl、0.02%アジ化ナトリウムおよび50%グリセロール。
精製	アフィニティークロマトグラフィー

応用

希釈倍率	WB 1:500-1:1000, ICC/IF 1:50-1:200, IP 1:20-1:50
分子量	Calculated MW: 23 kDa; Observed MW: 23 kDa

抗原情報

遺伝子名	SNAP25
別名	Synaptosomal-associated protein 25; SNAP-25; Super protein; SUP; Synaptosomal-associated 25 kDa protein; SNAP25; SNAP
遺伝子 ID	6616
SwissProt ID	P60880
免疫原	ヒト SNAP25 の合成ペプチド

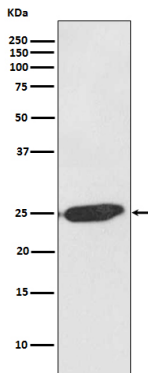
背景

SNAP25 は、SNARE タンパク質であるシンタキシンおよびシナプトブレビンとコア複合体を形成し、Ca²⁺依存性エキソサイトーシスにおいてシナプス小胞と細胞膜の融合を媒介する。この複合体は神経伝達物質 γ -アミノ酪酸 (GABA) のエキソサイトーシスを担う。神経伝達物質の放出は、ボツリヌス毒素 A および E による SNAP25 のタンパク質分解によって阻害される。SNAP25 は、エンドソーム融合に関与する Q-SNARE として二次的な役割を果たしており、このタンパク質は注意欠陥多動性障害 (ADHD) の遺伝的感受性と関連している。

研究分野

神経科学

画像データ



SNAP25 抗体を使用した SH-SY5Y 溶解物中の SNAP25 のウエスタン ブロット分析。