

**製品名: グルコース 6 リン酸脱水素酵素ウサギポリクローナル抗体****カタログ番号: APRab00187**

研究使用のみ

**概要**

説明	ウサギポリクローナル抗体
宿主	うさぎ
応用	WB,IHC,ICC/IF,FC
反応性	人間
標識	非共役
修飾	未修正
アイソタイプ	IgG
クローン性	ポリクローナル
形態	液体
濃度	1mg/ml
保存	アリコートし、-20°Cで保存してください（12 ヶ月有効）。凍結/融解サイクルを避けてください。
輸送	氷袋
バッファー	リン酸緩衝生理食塩水中のウサギ IgG、pH 7.4、150mM NaCl、0.02%アジ化ナトリウムおよび50%グリセロール。
精製	アフィニティークロマトグラフィー

**応用**

希釈倍率	WB 1:500-1:1000,IHC 1:50-1:100,ICC/IF 1:50-1:200,FC 1:50-1:100
分子量	Calculated MW: 59 kDa; Observed MW: 59 kDa

**抗原情報**

遺伝子名	G6PD
別名	G6PD; Glucose-6-phosphate 1-dehydrogenase; G6PD
遺伝子 ID	2539
SwissProt ID	P11413
免疫原	ヒトグルコース 6 リン酸脱水素酵素の合成ペプチド

**背景**

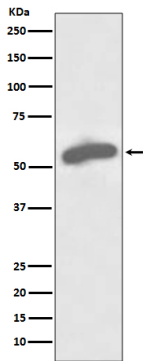
解糖系に加えて炭水化物の異化経路である酸化的ペントースリン酸経路の律速段階を触媒する。この酵素の主な機能は、脂肪酸およ

び核酸の合成に必要な還元力 (NADPH) とペントースリン酸を供給することである。

## 研究分野

シグナル伝達

## 画像データ



グルコース 6 リン酸脱水素酵素抗体を使用した MCF-7 溶解物中の G6PD のウエスタンブロット分析。