

**製品名: ポドプラニンウサギポリクローナル抗体****カタログ番号: APRab00179**

研究使用のみ

**概要**

説明	ウサギポリクローナル抗体
宿主	うさぎ
応用	WB,IHC
反応性	人間
標識	非共役
修飾	未修正
アイソタイプ	IgG
クローン性	ポリクローナル
形態	液体
濃度	1mg/ml
保存	アリコートし、-20°Cで保存してください（12ヶ月有効）。凍結/融解サイクルを避けてください。
輸送	氷袋
バッファー	リン酸緩衝生理食塩水中のウサギ IgG、pH 7.4、150mM NaCl、0.02%アジ化ナトリウムおよび50%グリセロール。
精製	アフィニティークロマトグラフィー

**応用**

希釈倍率	WB 1:500-1:1000,IHC 1:50-1:100
分子量	Calculated MW: 17 kDa; Observed MW: 36 kDa

**抗原情報**

遺伝子名	PDPN
別名	T1A; GP36; GP40; Gp38; OTS8; T1A2; T1A; T1A-2; AGGRUS; HT1A-1; PA2.26
遺伝子 ID	10630
SwissProt ID	Q86YL7
免疫原	ヒトポドプラニン/gp36 の組み換えタンパク質

**背景**

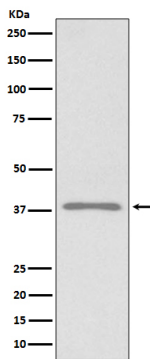
細胞遊走および / またはアクチン細胞骨格の組織化に関与している可能性がある。ケラチノサイトで発現すると、細胞形態の変化を

誘導し、導入細胞は細長い形状、多数の膜突起、アクチン細胞骨格の大幅な再編成、運動能の亢進、細胞接着の減少を示す。出生時の正常な肺細胞増殖および肺胞形成に必要である。血小板凝集を誘導する。

## 研究分野

心血管系

## 画像データ



ポドプラニン抗体を使用した 293T 溶解物中のポドプラニンのウエスタン ブロット分析。