

製品名: インテグリン α IIb ウサギポリクローナル抗体**カタログ番号:** APRab00178

研究使用のみ

概要

説明	ウサギポリクローナル抗体
宿主	うさぎ
応用	WB,IHC
反応性	人間
標識	非共役
修飾	未修正
アイソタイプ	IgG
クローン性	ポリクローナル
形態	液体
濃度	1mg/ml
保存	アリコートし、-20°Cで保存してください（12 ヶ月有効）。凍結/融解サイクルを避けてください。
輸送	氷袋
バッファー	リン酸緩衝生理食塩水中のウサギ IgG、pH 7.4、150mM NaCl、0.02%アジ化ナトリウムおよび50%グリセロール。
精製	アフィニティークロマトグラフィー

応用

希釈倍率	WB 1:500-1:1000,IHC 1:50-1:100
分子量	Calculated MW: 113 kDa; Observed MW: 135 kDa

抗原情報

遺伝子名	ITGA2B
別名	ITGA2B; GP2B; ITGAB; Integrin alpha-IIb; GPalpha IIb; GPIIb; Platelet membrane glycoprotein IIb; CD41
遺伝子 ID	3674
SwissProt ID	P08514
免疫原	ヒト CD41 の合成ペプチド

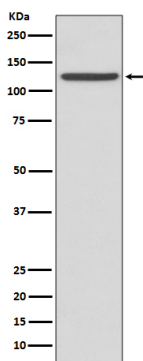
背景

インテグリン α -IIb/ β -3 は、フィブロネクチン、フィブリノーゲン、プラスミノーゲン、プロトロンビン、トロンボスポンジン、ビトロネクチンの受容体です。幅広いリガンドにおいて R-G-D 配列を認識します。また、フィブリノーゲン γ 鎖においては H-H-L-G-G-G-A-K-Q-A-G-D-V 配列を認識します。

研究分野

心血管系

画像データ



インテグリン アルファ IIb 抗体を使用したヒト胎児肝臓溶解物中の CD41 のウエスタンブロット分析。