

**製品名: カタラーゼウサギポリクローナル抗体****カタログ番号: APRab00174**

研究使用のみ

**概要**

説明	ウサギポリクローナル抗体
宿主	うさぎ
応用	WB,IHC
反応性	ヒト、マウス、ラット
標識	非共役
修飾	未修正
アイソタイプ	IgG
クローン性	ポリクローナル
形態	液体
濃度	1mg/ml
保存	アリコートし、-20°Cで保存してください（12ヶ月有効）。凍結/融解サイクルを避けてください。
輸送	氷袋
バッファー	リン酸緩衝生理食塩水中のウサギ IgG、pH 7.4、150mM NaCl、0.02%アジ化ナトリウムおよび50%グリセロール。
精製	アフィニティークロマトグラフィー

**応用**

希釈倍率	WB 1:500-1:1000,IHC 1:50-1:100
分子量	Calculated MW: 60 kDa; Observed MW: 60 kDa

**抗原情報**

遺伝子名	CAT
別名	Cas1; CAT; Catalase; Cs1
遺伝子 ID	847
SwissProt ID	P04040
免疫原	ヒトカタラーゼの合成ペプチド

**背景**

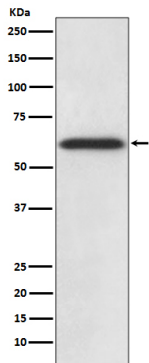
カタラーゼは過酸化水素を水と酸素に変換する触媒作用をします。研究によると、この抗酸化酵素の過剰発現は膵臓  $\beta$  細胞の活性酸

素種 (ROS) の除去能力を高め、膵臓  $\beta$  細胞を酸化ストレスから保護することが示されています。

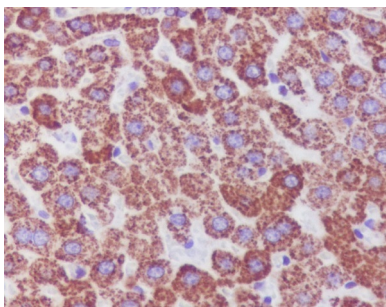
## 研究分野

タグとセルマーカー

## 画像データ



カタラーゼ抗体を使用した HepG2 溶解物中のカタラーゼのウエスタンブロット分析。



カタラーゼ抗体を使用したパラフィン包埋ラット肝臓の免疫組織化学分析。抗原賦活化には高圧高温クエン酸ナトリウム pH 6.0 を使用しました。