

製品名: ATPB ウサギポリクローナル抗体**カタログ番号: APRab00170**

研究使用のみ

概要

説明	ウサギポリクローナル抗体
宿主	うさぎ
応用	WB,IHC,ICC/IF,IP
反応性	ヒト、マウス、ラット
標識	非共役
修飾	未修正
アイソタイプ	IgG
クローン性	ポリクローナル
形態	液体
濃度	1mg/ml
保存	アリコートし、-20°Cで保存してください（12ヶ月有効）。凍結/融解サイクルを避けてください。
輸送	氷袋
バッファー	リン酸緩衝生理食塩水中のウサギ IgG、pH 7.4、150mM NaCl、0.02%アジ化ナトリウムおよび50%グリセロール。
精製	アフィニティークロマトグラフィー

応用

希釈倍率	WB 1:500-1:1000,IHC 1:50-1:100,ICC/IF 1:50-1:200,IP 1:20-1:50
分子量	Calculated MW: 57 kDa; Observed MW: 50 kDa

抗原情報

遺伝子名	ATP5F1B
別名	ATP5B; ATPMB; ATPSB; HEL-S-271
遺伝子 ID	506
SwissProt ID	P06576
免疫原	ヒト ATPB の合成ペプチド

背景

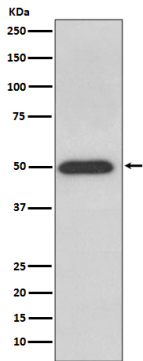
中央の茎が周囲の $\alpha(3)\beta(3)$ サブユニットに対して回転すると、 β サブユニット上の3つの別々の触媒部位で ATP の加水分解が起こり

ます。

研究分野

タグとセルマーカー

画像データ



ATPB 抗体を使用した HeLa 溶解物中の ATPB のウエスタン プロット分析。