

製品名: SDHA ウサギポリクローナル抗体**カタログ番号: APRab00168**

研究使用のみ

概要

説明	ウサギポリクローナル抗体
宿主	うさぎ
応用	WB,IHC,ICC/IF,FC,IP
反応性	ヒト、マウス、ラット
標識	非共役
修飾	未修正
アイソタイプ	IgG
クローン性	ポリクローナル
形態	液体
濃度	1mg/ml
保存	アリコートし、-20°Cで保存してください（12ヶ月有効）。凍結/融解サイクルを避けてください。
輸送	氷袋
バッファー	リン酸緩衝生理食塩水中のウサギ IgG、pH 7.4、150mM NaCl、0.02%アジ化ナトリウムおよび50%グリセロール。
精製	アフィニティークロマトグラフィー

応用

希釈倍率	WB 1:500-1:1000,IHC 1:50-1:100,ICC/IF 1:50-1:200,FC 1:50-1:100,IP 1:20-1:50
分子量	Calculated MW: 73 kDa; Observed MW: 73 kDa

抗原情報

遺伝子名	SDHA
別名	SDHA; SDH2; SDHF; Succinate dehydrogenase [ubiquinone] flavoprotein subunit; mitochondrial; Flavoprotein subunit of complex II; Fp
遺伝子 ID	6389
SwissProt ID	P31040
免疫原	ヒト SDHA の合成ペプチド

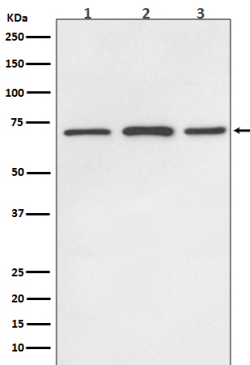
背景

ミトコンドリア電子伝達系の複合体 II に関与し、コハク酸からユビキノンへの電子伝達を担うコハク酸脱水素酵素 (SDH) のフラボタンパク質 (FP) サブユニット。

研究分野

タグとセルマーカー

画像データ



SDHA 抗体を用いた、(1) HeLa 細胞溶解物、(2) マウス脳溶解物、(3) ラット脳溶解物中の SDHA のウエスタンブロット分析。