

製品名: SERCA2 ATPase ウサギポリクローナル抗体**カタログ番号: APRab00159**

研究使用のみ

概要

説明	ウサギポリクローナル抗体
宿主	うさぎ
応用	WB,IHC,ICC/IF,FC
反応性	ヒト、マウス、ラット
標識	非共役
修飾	未修正
アイソタイプ	IgG
クローン性	ポリクローナル
形態	液体
濃度	1mg/ml
保存	アリコートし、-20°Cで保存してください（12ヶ月有効）。凍結/融解サイクルを避けてください。
輸送	氷袋
バッファー	リン酸緩衝生理食塩水中のウサギ IgG、pH 7.4、150mM NaCl、0.02%アジ化ナトリウムおよび50%グリセロール。
精製	アフィニティークロマトグラフィー

応用

希釈倍率	WB 1:500-1:1000,IHC 1:50-1:100,ICC/IF 1:50-1:200,FC 1:50-1:100
分子量	Calculated MW: 115 kDa; Observed MW: 110,140 kDa

抗原情報

遺伝子名	ATP2A2 ATP2A2; ATP2B; Sarcoplasmic/endoplasmic reticulum calcium ATPase 2; SERCA2; SR Ca(2+)-
別名	ATPase 2; Calcium pump 2; Calcium-transporting ATPase sarcoplasmic reticulum type; slow twitch skeletal muscle isoform; Endoplasmic reticulum class 1/2 Ca(2+) ATPase
遺伝子 ID	488
SwissProt ID	P16615
免疫原	ヒト SERCA2 ATPase の合成ペプチド

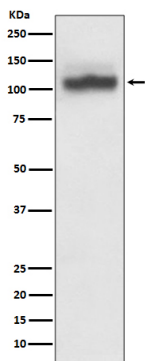
背景

このマグネシウム依存性酵素は、ATPの加水分解と、細胞質から筋小胞体腔へのカルシウムの転座を触媒します。アイソフォーム 2 は、収縮/弛緩サイクルの調節に関与しています。

研究分野

神経科学

画像データ



SERCA2 ATPase 抗体を使用した HeLa 溶解物中の SERCA2 のウェスタン ブロット分析。