

**製品名: PROX1 ウサギポリクローナル抗体****カタログ番号: APRab00158**

研究使用のみ

**概要**

説明	ウサギポリクローナル抗体
宿主	うさぎ
応用	WB
反応性	人間
標識	非共役
修飾	未修正
アイソタイプ	IgG
クローン性	ポリクローナル
形態	液体
濃度	1mg/ml
保存	アリコートし、-20°Cで保存してください（12 ヶ月有効）。凍結/融解サイクルを避けてください。
輸送	氷袋
バッファー	リン酸緩衝生理食塩水中のウサギ IgG、pH 7.4、150mM NaCl、0.02%アジ化ナトリウムおよび50%グリセロール。
精製	アフィニティークロマトグラフィー

**応用**

希釈倍率	WB 1:500-1:1000
分子量	Calculated MW: 83 kDa; Observed MW: 95 kDa

**抗原情報**

遺伝子名	PROX1
別名	Homeobox prospero like protein; Prospero homeobox protein 1; prospero-related homeobox gene 1; PROX1
遺伝子 ID	5629
SwissProt ID	Q92786
免疫原	ヒト PROX1 の合成ペプチド

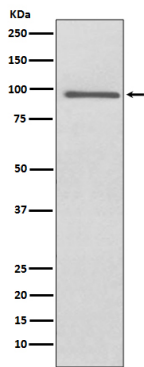
**背景**

胚発生において重要な役割を果たし、神経発生、心臓、水晶体、肝臓、膵臓、リンパ系の発達において重要な調節タンパク質として機能します。概日リズムの調節にも関与しています。

## 研究分野

神経科学

## 画像データ



PROX1 抗体を使用した HepG2 溶解物中の PROX1 のウェスタン ブロット分析。