

**製品名: MiTF ウサギポリクローナル抗体****カタログ番号: APRab00155**

研究使用のみ

**概要**

説明	ウサギポリクローナル抗体
宿主	うさぎ
応用	WB
反応性	ヒト、マウス、ラット
標識	非共役
修飾	未修正
アイソタイプ	IgG
クローン性	ポリクローナル
形態	液体
濃度	1mg/ml
保存	アリコートし、-20°Cで保存してください（12ヶ月有効）。凍結/融解サイクルを避けてください。
輸送	氷袋
バッファー	リン酸緩衝生理食塩水中のウサギ IgG、pH 7.4、150mM NaCl、0.02%アジ化ナトリウムおよび50%グリセロール。
精製	アフィニティークロマトグラフィー

**応用**

希釈倍率	WB 1:500-1:1000
分子量	Calculated MW: 59 kDa; Observed MW: 52 kDa

**抗原情報**

遺伝子名	MITF
別名	MITF; BHLHE32; Microphthalmia-associated transcription factor; Class E basic helix-loop-helix protein 32; bHLHe32
遺伝子 ID	4286
SwissProt ID	O75030
免疫原	-

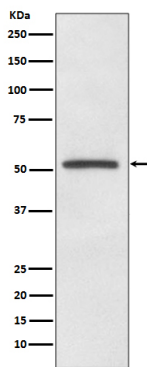
**背景**

小眼球症関連転写因子 (MITF) は、ヘリックス・ループ・ヘリックス構造を持つ塩基性ロイシンジッパー転写因子であり、メラノサイト、眼球、破骨細胞の分化における役割で最も広く知られています。神経堤由来メラノサイト、肥満細胞、破骨細胞、眼杯由来網膜色素上皮細胞など、様々な細胞の分化において重要な役割を果たします。

## 研究分野

エピジェネティクスと核シグナル伝達

## 画像データ



MiTF 抗体を使用した A375 溶解物中の MiTF のウエスタン ブロット分析。